

BIS Muurplaten 670

bevestiging aan wand of plafond

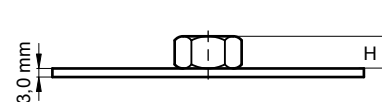
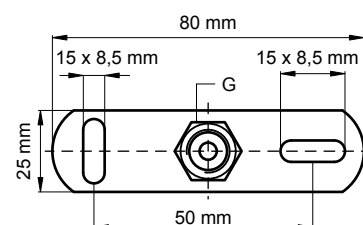


Voordelen en kenmerken

- gaten in de wandplaat zijn uitgevoerd als sleufgat onder 90° t.o.v. elkaar voor vergroting van het montagegemak
- met projectiegelaste aansluitmoer
- materiaal: staal
- elektrolytisch verzinkt

Art.nr.	G	H (mm)	Fa,z (N)	Ds	Ods
670 3 006	M6	6	2.500	50	250
670 3 007	M7B	6	2.500	50	250
670 3 008	M8	8	2.500	50	250
670 3 009	M8/10	18	2.500	50	250
670 3 010	M10	10	2.500	50	250
670 3 012	M12	12	2.500	50	250
670 3 016	M16	13	2.500	50	250

M7B: spoed = M7 x 100.



670 3 0XX

Complementair
BIS Draadeinden